

# ОЙ, КОЗАЧЕ МІЙ

Andante poco sostenuto  
Дуже повільно

Слова і музика М. О. Гайворонського  
1920

Canto

Форт.

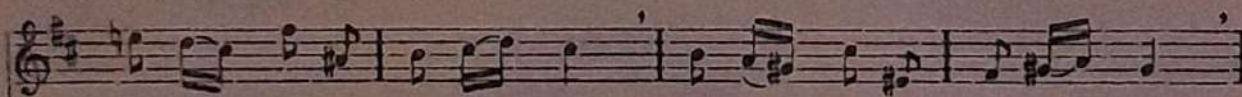
*mp*

Ой ко - за - че мій!                    деж то ко - ник  
Ми - лий дру - же мій,                    при - я - те - лю

*rit...*                    *mp*                    *a tempo*

твій?                    де ша - бель - ка, га - ків - ни - ця, та по - вий жу - пан?  
мій!                    сер - це кровю за - ли - ва - єсь, краще не пи - тай.

*poco cresc...*



Чи про - дав ти, чи згу - бив, чи вшия - ка-роч - ки про - пив,  
Як у по - лі я стра - дав, як тер - пів я, та ко - нав

що о - став - ся сам..., що зо - став - ся сам.  
зв мій рід - ний край... кра - ще не пи - тай.

*Lento*

кра-ще не пи - тай

*p*  
*a tempo*

This system contains the first two staves of music. The top staff is a vocal line with the lyrics "кра-ще не пи - тай". The bottom two staves are for piano accompaniment. The music is in a minor key, indicated by a key signature of one flat. The tempo is marked "a tempo" and the dynamics include a piano (*p*) marking.

у не - во - лі край.

This system contains the next two staves of music. The top staff is a vocal line with the lyrics "у не - во - лі край.". The bottom two staves are for piano accompaniment. The music continues in the same minor key and tempo. There are some handwritten scribbles and a large loop on the right side of the page, possibly indicating a correction or a specific performance instruction.