

# Вечори над полем

Слова А. Малишка

Moderato con moto

The piano introduction consists of two staves. The right hand starts with a melody in G major, featuring eighth and sixteenth notes. The left hand provides a harmonic accompaniment with chords and moving lines. Dynamics include *mf* and *f rit.* (ritardando).

T. *mf*

Ве\_ чо\_ ри над по\_ лем,

The vocal line begins with a rest, followed by the melody for the first phrase. The lyrics are 'Ве\_ чо\_ ри над по\_ лем,'.

*a tempo p* *mf*

The piano accompaniment for the first phrase, featuring chords in the right hand and a bass line in the left hand. Dynamics include *a tempo p* and *mf*.

T.

ве\_ чо\_ ри ім\_ лис\_ ті, на лу\_ гах ка\_ ли\_ на

The vocal line continues with the melody for the second phrase. The lyrics are 'ве\_ чо\_ ри ім\_ лис\_ ті, на лу\_ гах ка\_ ли\_ на'.

The piano accompaniment for the second phrase, continuing the harmonic support with chords and bass line.

мрі\_ є ве\_ сен дві\_ сті, де гро\_ ми гри\_ мі\_ ли

*mf*  
Де гро\_ ми гри\_ мі\_ ли

смер\_ тю ог\_ ня\_ но\_ ю, — зли\_ ви про\_ шу\_ мі\_ ли

смер\_ тю ог\_ ня\_ но\_ ю, — зли\_ ви про\_ шу\_ мі\_ ли

си\_ во\_ ю сті\_ но\_ ю.

си\_ во\_ ю сті\_ но\_ ю.

*f*

*mf*  
Ми з ди\_ тин\_ ства зна\_ ем ті гро\_ ми і

ту\_ чі, де з ка\_ ли\_ ни рі\_ за\_ ли со\_ піл\_ ки спі\_



*mf*

- ву - ці, віт - ря - не ди - тин - ство

*mf*

віт - ря - не ди - тин - ство

зник - ло за го - ра - ми, — ми ж бу - ли гіл -

зник - ло за го - ра - ми, — ми ж бу - ли гіл -

- ляч - ка - ми, ста - ли я - во - ра - ми!

- ляч - ка - ми, ста - ли я - во - ра - ми!

*p poco a poco cresc.*

Мо - же, хто й не

*f*

*p poco a poco cresc.*



згадує весняну ю пору, може, хто за-

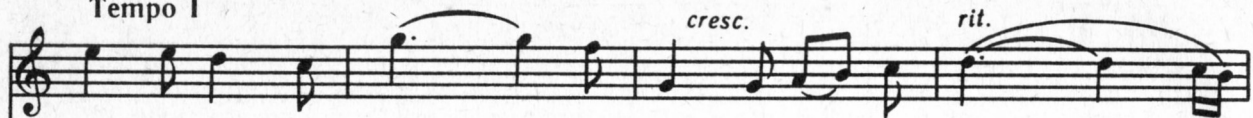
Стріну яка -  
сліпнув і немає зору? Стріну яка -

лину. небо те безкрає, цілий день со-  
лину. небо те безкрає, цілий

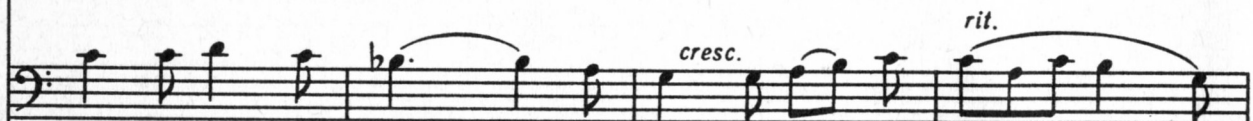
пілка в серці мені грає.  
день сопілка в серці мені грає.



Tempo I



ці\_ лий день со\_ піл\_ ка в сер\_ ці ме\_ ні гра\_

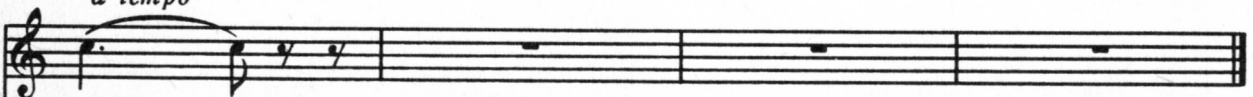


ці\_ лий день со\_ піл\_ ка в сер\_ ці ме\_ ні гра\_

Tempo I

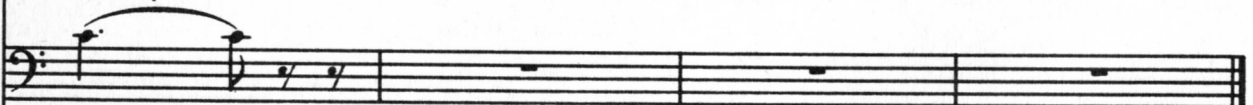


*a tempo*



- е.

*a tempo*



- е.

